

# Estudio comparativo entre las cifras de la especulación financiera, los presupuestos provinciales y distintas políticas de ajuste.

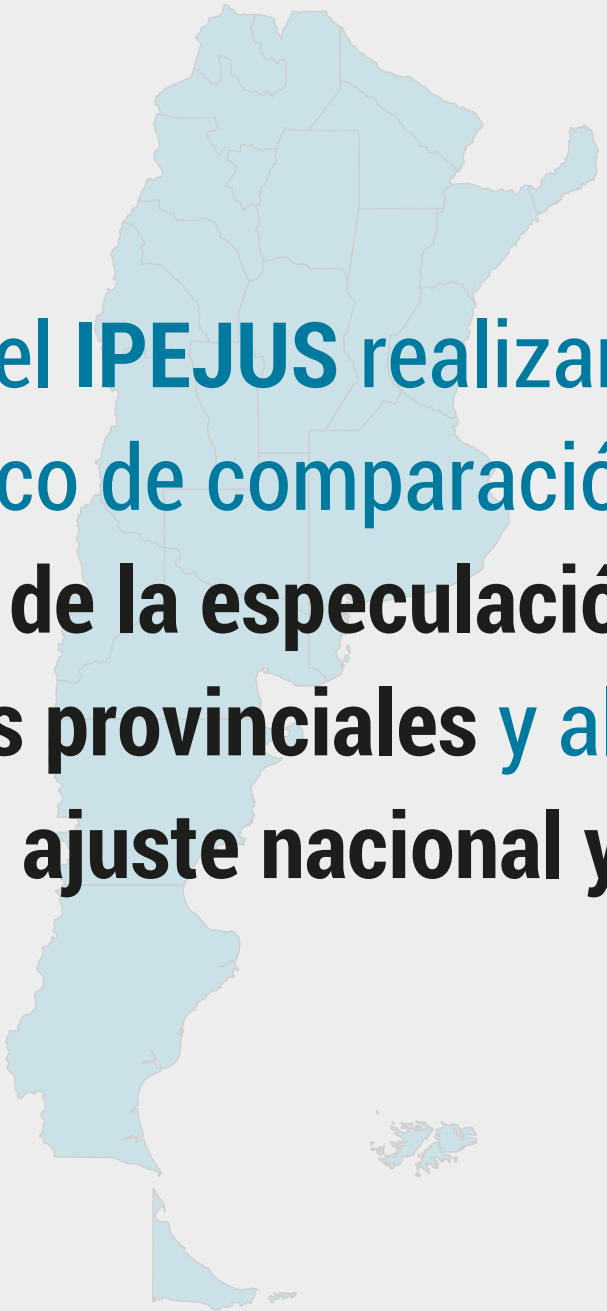
*En el marco del debate por el Presupuesto 2019, diseñado por el FMI, se presenta un estudio comparativo entre los volúmenes de la fuga de capitales, el endeudamiento externo, los compromisos en Lebac y Letes con los recursos de las Provincias y las principales políticas de ajuste.*

**Elaborado por:**  
Guillermo Cara.  
Manuela Hoya.  
Germán Epelbaum.  
Valentina Wrotniak Ibarra.  
Carla Carbajales.

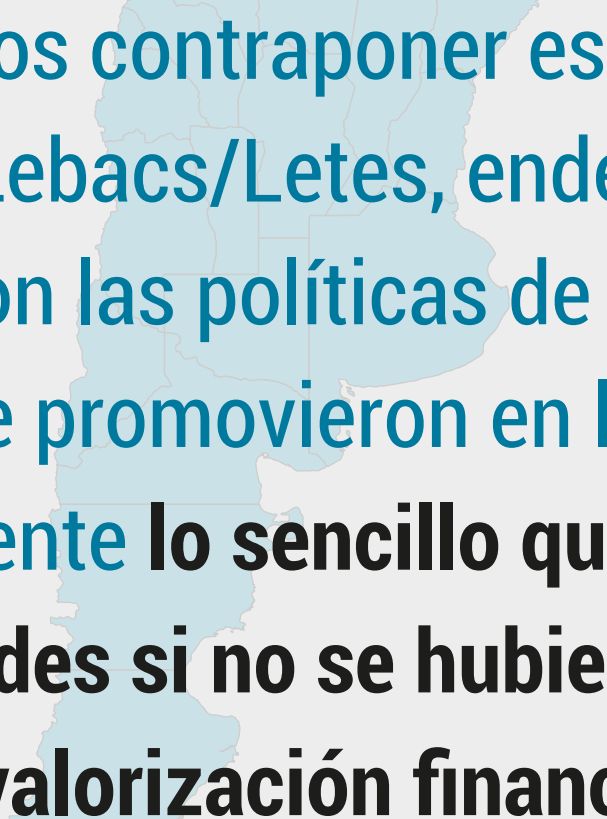


**IPEJUS**

Instituto de Pensamiento  
para la Justicia Social

A light blue map of Argentina is centered in the background of the slide, showing the outlines of its provinces and the Falkland Islands.

Desde el **IPEJUS** realizamos un ejercicio analítico de comparación relativa entre las cifras de la especulación con los presupuestos provinciales y algunas de las políticas de ajuste nacional y provincial.

A light blue map of Argentina is positioned in the background, centered behind the text. The map shows the outline of the country and its provinces.

Si pudiésemos contraponer estas variables (fuga de capitales, Lebacs/Letes, endeudamiento externo, presupuestos) con las políticas de ajuste nacional y provincial que se promovieron en los últimos años, se torna evidente **lo sencillo que era resolver las dificultades si no se hubiese apostado a la valorización financiera.**

## En comparación con los presupuestos provinciales

**Fuga de capitales**  
U\$D 55.000 millones

71 veces el  
presupuesto  
de **Jujuy**

\$28.450.532.160

**Vencimientos de  
deuda 2018**  
U\$D 43.651 millones

57 veces el  
presupuesto  
de **Chubut**

\$30.696.725.218

**Endeudamiento**  
U\$D 331.481 millones

98 veces el  
presupuesto  
de **Córdoba**

\$131.095.522.654

**Vencimientos de  
deuda 2019**  
U\$D 51.661 millones

25 veces el  
presupuesto  
de **Mendoza**

\$81.075.172.861

**Vencimientos de las LETES**  
U\$D 11.845 millones

8 veces el  
presupuesto  
de **Salta**

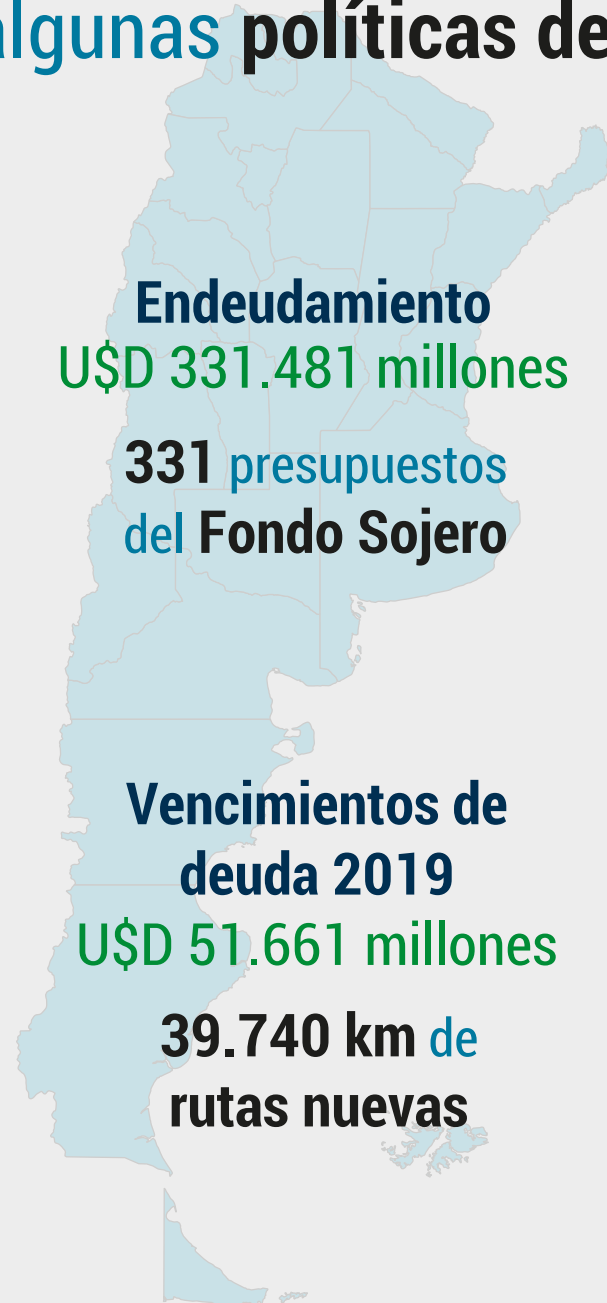
\$52.666.893.542

**Intereses anuales de  
las Lebacs 2018**  
U\$D 397.437 millones

24 veces el  
presupuesto  
de **Buenos Aires**

\$638.276.393.453

## En comparación con algunas políticas de ajuste nacional



**Fuga de capitales**  
U\$D 55.000 millones

**37 veces el recorte impuesto**  
sobre los jubilados con la  
**Reforma Previsional**

**Vencimientos de**  
**deuda 2018**  
U\$D 43.651 millones

**1.796 presupuestos**  
de **Télam**

**Endeudamiento**  
U\$D 331.481 millones

**331 presupuestos**  
del **Fondo Sojero**

**Vencimientos de**  
**deuda 2019**  
U\$D 51.661 millones

**39.740 km de**  
**rutas nuevas**

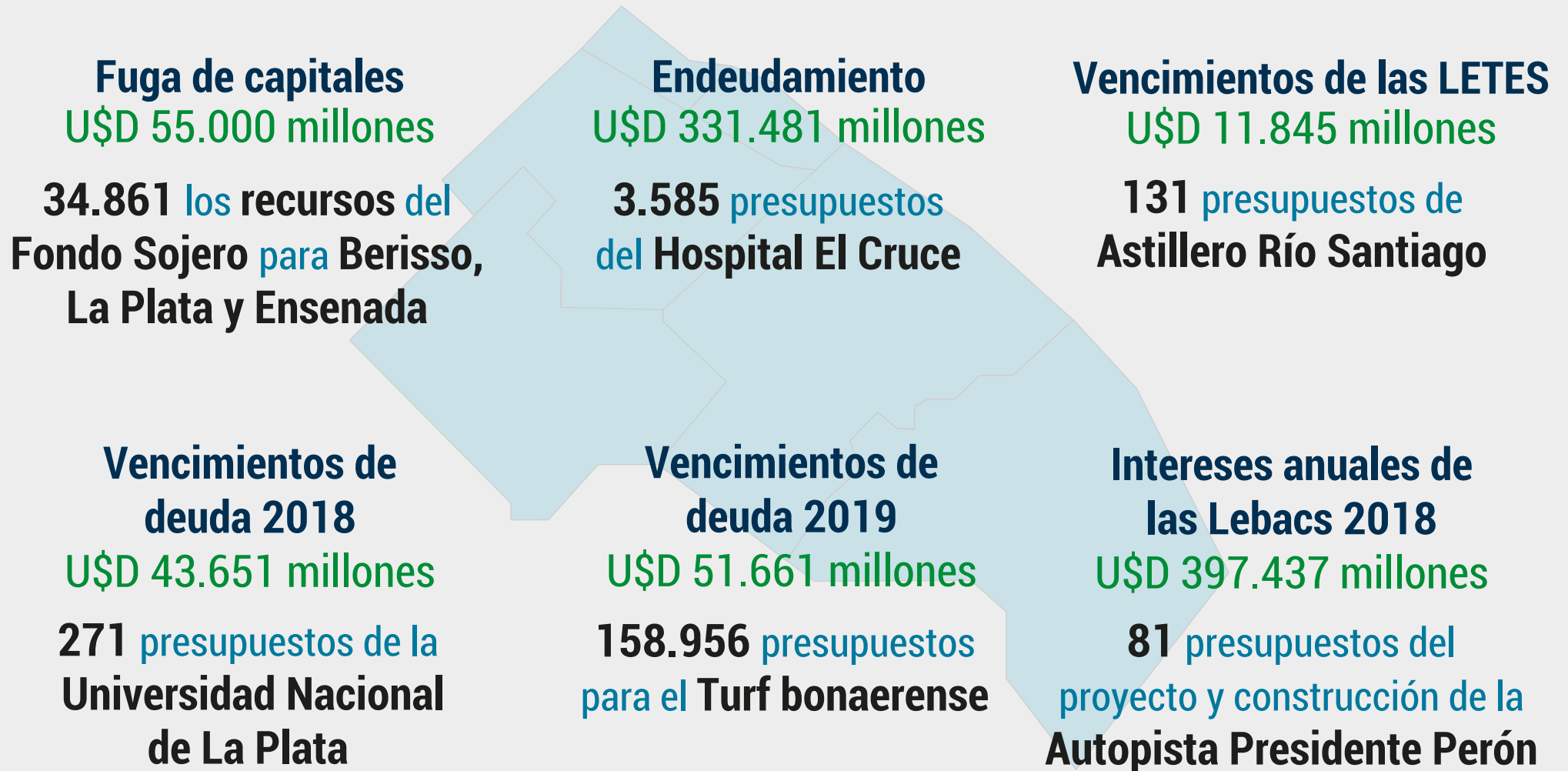
**Vencimientos de las LETES**  
U\$D 11.845 millones

**47 presupuestos para**  
construir un **ARSAT-2**

**Intereses anuales de**  
**las Lebacs 2018**  
U\$D 397.437 millones

**3.172 presupuestos**  
de **Aerolíneas Argentinas**

## En comparación con algunas políticas de ajuste provincial sobre la Región



Estas políticas que fueron postergadas y ajustadas, son asuntos estratégicos para la ciudad de La Plata y la región en varios sentidos.

En primer lugar, son **generadores de puestos de trabajo** directo e indirecto en un escenario en el que la tasa de desocupación y la pobreza escalan día a día. **Además, potencian el desarrollo técnico y científico de la zona.**

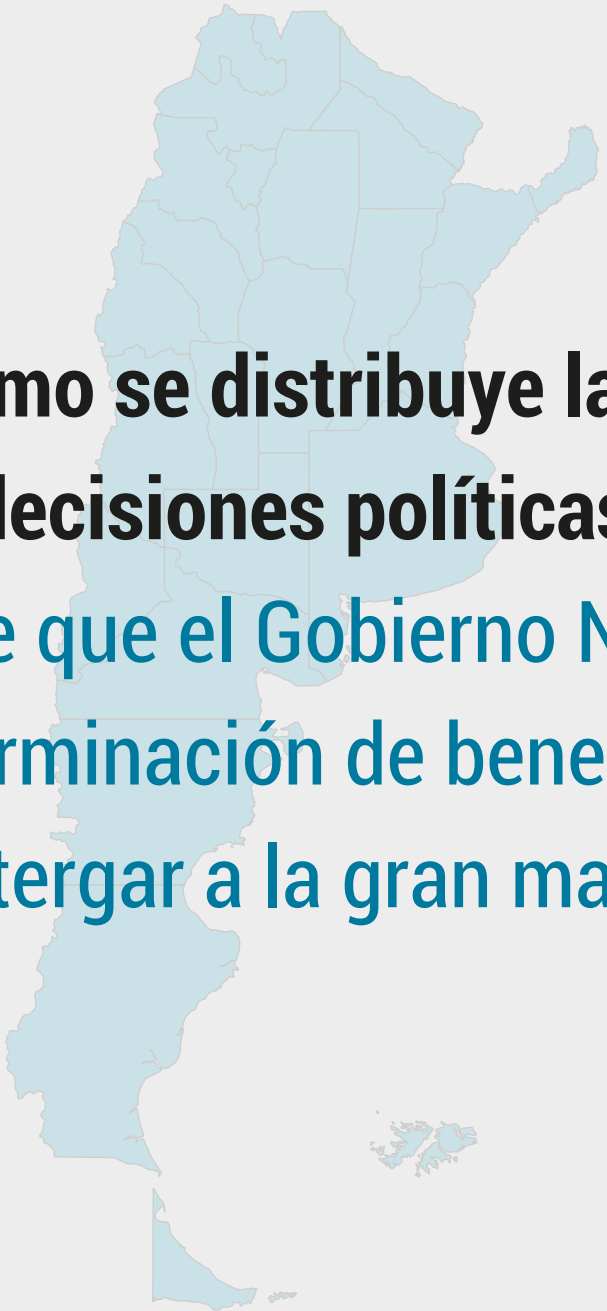
Por último, son **sinónimo de soberanía industrial** frente al avance de las importaciones en nuestro país.

A light blue map of Argentina is centered in the background of the slide, showing the outlines of its provinces and the surrounding waters.

Con esta perspectiva comparativa en términos presupuestarios, analizamos algunas de las políticas de ajuste en la región y se evidencia que **la inversión para la resolución satisfactoria de las demandas sociales era irrisoria.**

**La riqueza que generamos los argentinos es una sola.**  
Las inversiones que precisan las Provincias y los Municipios son diminutas en comparación con los recursos que este modelo especulativo nos hace perder día a día.



A light blue map of Argentina is centered in the background of the slide, showing the outlines of its provinces and the Falkland Islands to the south.

**El dilema es cómo se distribuye la renta nacional a partir de decisiones políticas concretas:**  
es evidente que el Gobierno Nacional ha tomado la determinación de beneficiar a algunos y postergar a la gran mayoría.



# IPEJUS

Instituto de Pensamiento  
para la Justicia Social



institutodepensamientoipejus@gmail.com



@IPEJUS



@InstitutoIPEJUS



(221) 613 90 40